

食品微生物定量风险评估培训（三天班）

—@Risk 软件在食品安全定量风险评估中的应用

2020 年 12 月 4-6 日·上海

课程概述

本食品安全风险分析培训课程用来具有一定风险评估经历或不具有风险评估经历但有志于开展风险分析和风险评估的初学者介绍定量风险评估的基本知识，包括蒙特卡罗模拟、随机过程和概率分布、模型构建、概率分布拟合、相关性建模、时间序列分析、定量微生物风险评估、风险管理和风险交流的基本知识。

参与者

食品安全定量风险评估主要用来预测人类通过膳食暴露于化学性、生物性和物理性危害因子所可能带来的健康损伤，本课程通过一系列食品安全风险评估模型和案例来为初学者提供现场的练习和感受机会。该课程提供的案例和材料可完全满足希望开展简单的风险评估工作的专业人士和希望利用风险评估结果开展决策分析的的管理者的需求。

授课教师

授课老师是复旦大学营养与食品卫生专业博士，从 2005 年开始在国内率先开展食品中化学性污染和生物性污染的定量风险评估，先后独立或与他人合作完成多个化学性和生物性污染的风险评估项目，发表论文多篇。该老师熟练掌握 @Risk、Crystal Ball、ModelRisk 等国际主流风险分析软件，是 Palisade 公司风险和决策分析软件特约讲师。

课程大纲

第一章：风险评估的基本概念

- 一、什么是风险评估？
- 二、风险评估团队建设
- 三、风险评估模型的分类
- 四、风险评估结果的理解和运用
- 五、风险评估数据库的建立

第二章：微生物风险评估的基本理论

- 一、概率分布基本理论

- 二、基本随机过程
- 三、概率模型的建立和运行
- 四、危害识别的概念
- 五、危害特征描述的概念
- 六、暴露评估的概念
- 七、风险特征描述的概念

第三章：微生物定量风险评估的基本过程

- 一、食品中微生物污染数据的获取和表达
- 二、食品预测微生物学模型的类型和应用
- 三、剂量—反应关系的概念和类型
- 四、膳食摄入资料的获得和表达
- 五、结构化食品链暴露评估过程（MPRM）

第四章：微生物定量风险评估的相关知识

- 一、时间序列分析
- 二、模拟相关和依赖
- 三、专家意见提取
- 四、因果关系的检测和模拟
- 五、风险评估模型的优化
- 六、不确定性分析和灵敏度分析

第五章 微生物定量风险评估案例讲解

- 一、牡蛎中副溶血性弧菌污染的定量风险评估
- 二、奶酪中单增李斯特菌污染的定量风险评估
- 三、液态乳中金黄色葡萄球菌污染的定量风险评估
- 四、贝类产品中诺如病毒污染的定量风险评估
- 五、粮谷类食品呕吐毒素污染的定量风险评估

第六章 微生物定量风险评估实战演练

- 一、鸡蛋中沙门氏菌污染的定量风险评估
- 二、猪感染流感的定量风险评估
- 三、鸡肉摄入量的定量描述
- 四、熟肉制品中单增李斯特菌污染的定量模拟
- 五、鞣鞣牛肉中 O157 污染的定量风险评估

培训安排

时间：9:00~16:30(共计 18 小时) **地点：**上海齐鲁万怡大酒店（东方路 838 号）

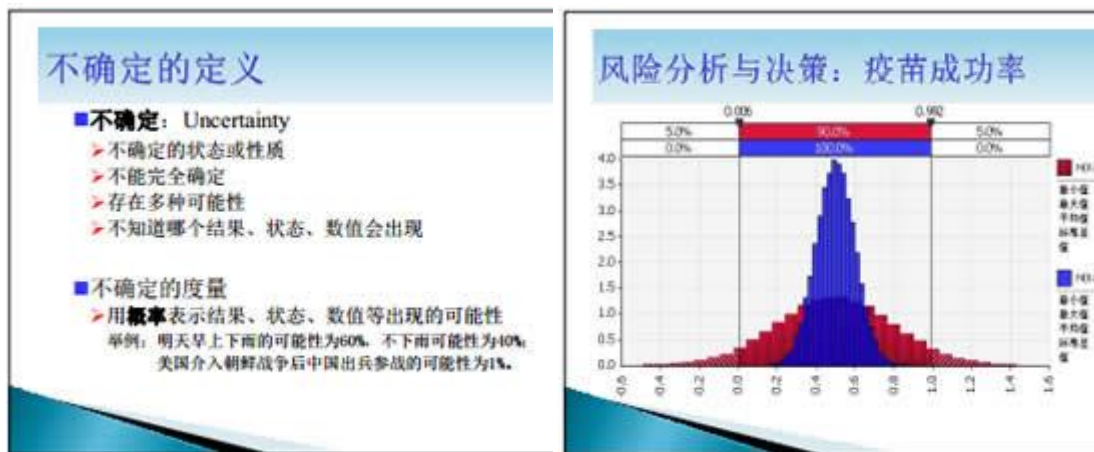
费用：RMB4500 元/人 含：发票、听课费、教材费、午餐及茶歇，其他费用自理。

二人同行，培训费优惠 10%

会场实景



培训教材样张



*我们提供打印版教材

联系方式

上海卡贝信息技术有限公司 - @RISK 和 DecisionTools Suite 软件国内授权经销商

会务组织：赵建刚

电话：400-621-1085 50391085 转 606 分机

电子邮件：frank@cabit.com.cn

网址：www.cabit.com.cn

报名回执

公司名称： _____

会务联系人： _____ 职务： _____ 电话： _____

E-MAIL: _____

参 加 人： _____ 职务： _____ 电话： _____

参 加 人： _____ 职务： _____ 电话： _____

参 加 人： _____ 职务： _____ 电话： _____

培训费用共计： 人民币： _____ 元

付款方式： 银行转帐 在线支付

银行转帐信息：（请于课程开始前将培训费汇至以下帐户，谢谢!）

帐户名：上海卡贝信息技术有限公司 开户行：农行上海塘桥支行 帐 号：033238 0004 0007 950

是否需要协助预定宾馆： 是 住宿标准： _____ 否

其它需要协助事项： _____